

# Úřední deska

Informace (struktura dle vyhlášky č. 442/2006 ve znění vyhlášky č. 416/2008):

1. Název: Základní umělecká škola Luhačovice

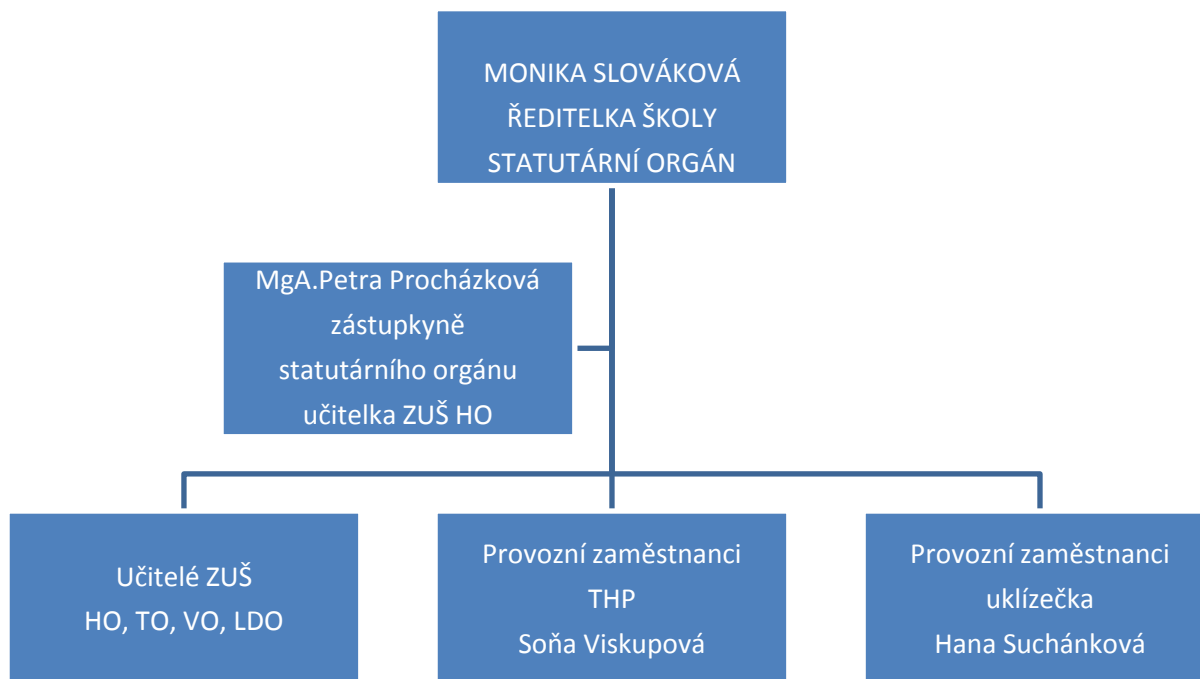
2. Důvod a způsob založení:

Zřizovatel Zlínský kraj, třída Tomáše Bati 21, 761 90 Zlín (www.krzlinsky.cz) na základě rozhodnutí MŠMT České republiky č.j.: 1152/7-ZL ze dne 24.5.1996 vydává zřizovací listinu pro příspěvkovou organizaci Základní uměleckou školu Luhačovice se sídlem Masarykova 76, 763 26 Luhačovice, IČO 46310924.

Hlavním účelem zřízení je poskytování výchovy a vzdělávání v uměleckých oborech v souladu s právními předpisy, zejména § 109 zákona č.561/2004 Sb., o předškolním, základním, středním, vyšším odborném a jiném vzdělávání (školský zákon) a zákona č. 250/2000 sb., o rozpočtových pravidlech územních rozpočtů, ve znění pozdějších předpisů a prováděcími předpisy. Základní umělecká škola Luhačovice organizuje výchovnou práci podle vyhlášky č.71/2005 Sb., o základním uměleckém vzdělávání.

3. Organizační struktura:

IZO 102 319 731



Vnitřní organizace školy je dána vnitřním předpisem Organizační řád ZUŠ Luhačovice.

#### 4. Kontaktní spojení:

- 4.1 Kontaktní poštovní adresa: Masarykova 76, 763 26 Luhačovice
- 4.2 Úřední hodiny:

pondělí: 8.00-12.00

úterý: 8.00-12.00

středa: 8.00-12.00 / 13.00-16.00

čtvrtek: 8.00-12.00 / 13.00-16.00

pátek- 8.00-11.00 / 13.00-16.00

- 4.3 Telefonní čísla: 577 132 395, 577 131 292, 605 433 651
- 4.4 Adresa internetové stránky: [www.zusluhacovice.cz](http://www.zusluhacovice.cz)
- 4.5 Adresa e-podatelny: škola nemá elektronickou podatelnu.
- 4.6 Další elektronické adresy:

Email ZUŠ Luhačovice: **zusluh@seznam.cz**

Ředitelka školy: **reditelkazusluhacovice@seznam.cz**

#### 5. Případné platby lze pokázat: KB Luhačovice č.ú.1580790217/0100

#### 6. IČ: 46 31 09 24

#### 7. DIČ: škola není plátce DPH

#### 8. Dokumenty:

- 8.1 V ředitelně školy (1.patro, dveře č.1) jsou k dispozici v tištěné podobě hlavní dokumenty školy:

Školní vzdělávací program „**Otevřený svět**“ Základní umělecké školy Luhačovice

Školní řád

Organizační řád

Rozvrhy hodin

Informace o přijímacím řízení

Výroční zpráva o činnosti školy

Vnitřní směrnice školy

- 8.2 Rozpočet

<http://www.zkola.cz/zkedu/management/oddelenirozpoctuafinancovaniskolstvivprenesenepusobnosti/default.aspx>

## 9. Žádosti o informace

U každé žádosti ve smyslu zákona č. 106/1999Sb., o svobodném přístupu k informacím, musí být jednoznačně zřejmé, že se žadatel domáhá poskytnutí informace ve smyslu tohoto zákona. Informace poskytovaná na základě žádosti se poskytuje ve formátech a jazycích podle obsahu žádosti o poskytnutí informace, nestanoví-li zákon jinak a ve formátu nebo jazyce, ve kterých byla vytvořena.

a) ústně prostřednictvím sekretariátu školy, který zajistí osobu pro žadatele

Žadatel uvede jméno a příjmení. Na ústní žádost škola poskytne ústní informaci. Není-li na ústně podanou žádost informace poskytnuta nebo nepovažuje-li žadatel ústně podanou informaci za dostačující, je třeba, aby žadatel podal žádost písemně.

b) e-mailem na adresu: [zusluh@seznam.cz](mailto:zusluh@seznam.cz)

Žadatel uvede jméno, příjmení a adresu pro doručování.

c) písemně na adresu: ZUŠ Luhačovice, Masarykova 76, 763 26 Luhačovice

Žadatel uvede jméno, příjmení a adresu pro doručování.

## 10. Příjem žádostí a dalších podání

Podat žádost, stížnost, předložit návrh, podnět nebo jiné dožádání lze prostřednictvím sekretariátu ředitelce školy písemně nebo ústně v úředních hodinách po předchozí domluvě.

## 11. Opravné prostředky

V případě nesouhlasného stanoviska s rozhodnutím ředitelky školy je možné požádat o opravný prostředek u Krajského úřadu Zlínského kraje na adresu Odbor školství, mládeže a sportu Krajského úřadu Zlínského kraje, třída T.Batí 21, 761 90 Zlín.

## 12. Formuláře

Veškeré formuláře pro administrativní záležitosti, zájemce o studium jsou k dispozici v tištěné podobě v ředitelně školy nebo na webových stránkách školy.

## 13. Popisy postupů - návody pro řešení životních situací

Ke stažení na adrese: <http://portal.gov.cz/portal/obcan/situace>

## 14. Předpisy

- 14.1 Nejdůležitější používané předpisy

[přehled](#) školských předpisů na MSMT

[přehled](#) školských předpisů na [www.zkola.cz](http://www.zkola.cz)

- 14.2 Vydané právní předpisy

[Školní řád a Pravidla pro hodnocení a klasifikaci](#) jsou přístupné v ředitelně školy.

## 15. Úhrady za poskytování informací

- 15.1 Sazebník úhrad za poskytování informací je dán vnitřní směrnici

## 16. Licenční smlouvy

Bez licenčních smluv

## 17. Výroční zpráva podle §18 zákona č. 106/1999 Sb.

**[Výroční zpráva za rok 2015 v oblasti poskytování informací](#) podle zákona č. 106/1999 Sb., o svobodném přístupu k informacím, ve znění pozdějších předpisů je k dispozici v ředitelně školy.**