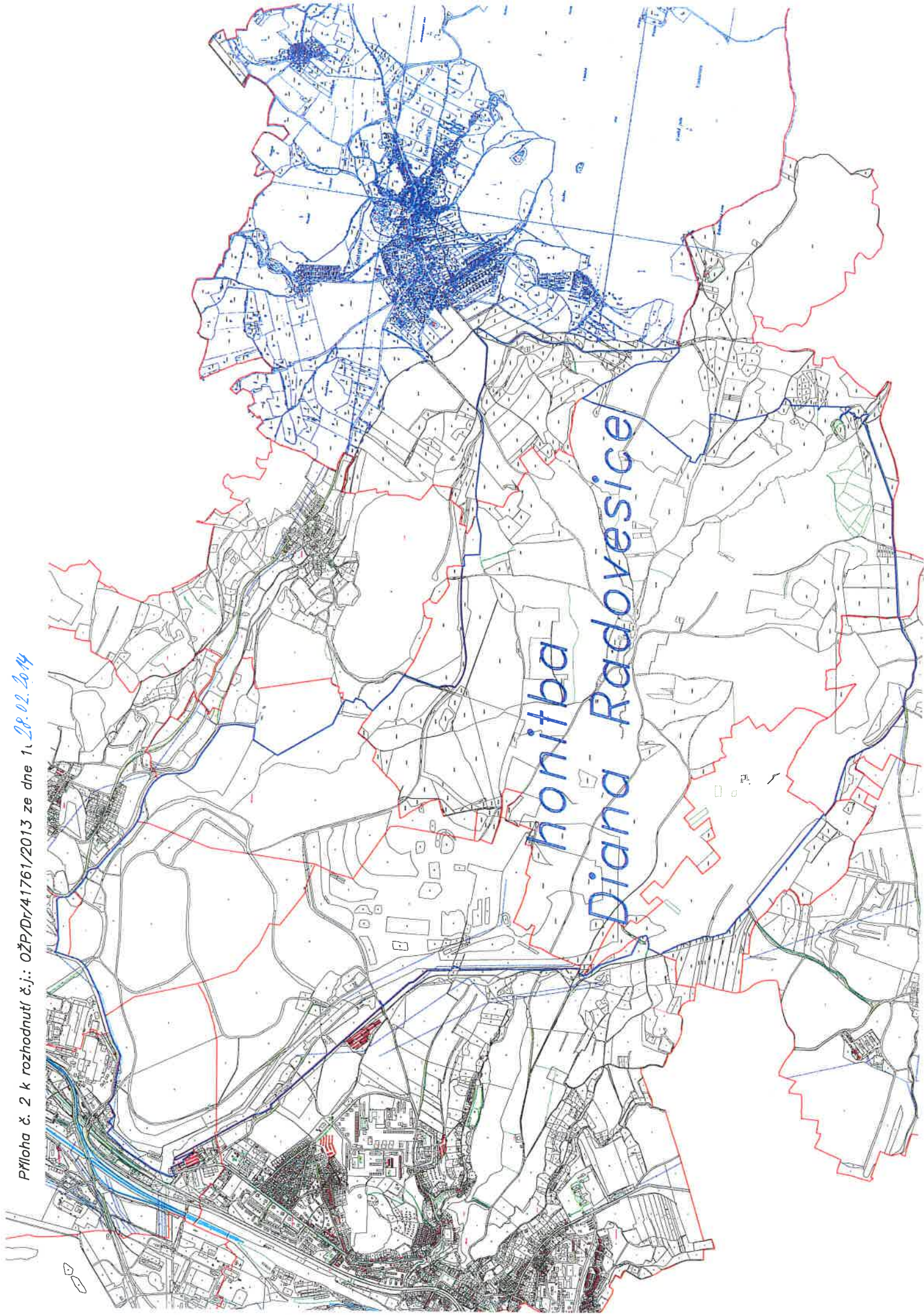


Príloha č. 2 k rozhodnutí č.j.: OŽP/Dr/41761/2013 ze dne 1. 28.02. 2014



Popis hranice honitby Diana Radovesice:

Území honitby zahrnuje prostor Radovesické výsypky a její nejbližší okolí. Hranice honitby vede po okraji starší části výsypky Jirásek, za areálem žárové zinkovny pokračuje podél řeky Bíliny až k vodní nádrži Mária, odkud přechází na státní silnici Světec – Štrbice a po cca 200 metrech před hřbitovem odbočuje na příjezdovou komunikaci na bývalou skládku Chotovenka. Za skládkou vede po úpatí Štrbického vrchu, dále po vnitrozávodové komunikaci nad Štrbickým vrchem a po bývalé silnici Kostomlaty – Radovesice až k odvodňovacímu příkopu B. Dále hranice vede přes vykácenou část vrchu Chlomek až ke státní silnici Štěpánov – Razice, kterou sleduje až do prostoru bývalé obce Hetov. Poté se hranice stáčí a kopíruje západní okraj Radovesické výsypky až k bývalému pasovému mostu přes bílinské údolí.